



# Smart One

## Documentazione tecnica



Versione 20180411

**Green Motion SA**  
Chemin de Maillefer 61  
1052 Le Mont-sur-Lausanne  
[www.greenmotion.ch](http://www.greenmotion.ch)  
[info@greenmotion.ch](mailto:info@greenmotion.ch)  
+41 21 544 04 44

Foto non contrattuali

## Sommario

<b>1</b>	<b>Presentazione .....</b>	<b>3</b>
1.1	Resistenza fisica .....	3
1.1.1	Umidità.....	3
1.2	Dimensioni e peso .....	3
<b>2</b>	<b>Installazione.....</b>	<b>3</b>
2.1.1	Fissaggio .....	3
2.2	Collegamento elettrico .....	4
2.3	Collegamento CAN.....	5
2.4	Collegamento della Master One con delle colonnine Green Motion Private One .....	6
2.5	Assistenza .....	7

## 1 Presentazione

### 1.1 Resistenza fisica

#### Temperatura d'esercizio

Minima : -25°C

Massima : +40°C

#### 1.1.1 Umidità

90%

Protezione di elementi elettronici mediante tropicalizzazione.

#### Grado di protezione

IP 55.

Penetrazione di corpi estranei: protezione contro le polveri di più di 1 mm.

Resistenza all'acqua: protezione contro la pioggia e i getti d'acqua.

### 1.2 Dimensioni e peso

<b>Larghezza</b>	192 mm
<b>Altezza</b>	225 mm
<b>Profondità</b>	122 mm
<b>Peso senza piede</b>	2 kg

## 2 Installazione

### 2.1.1 Fissaggio

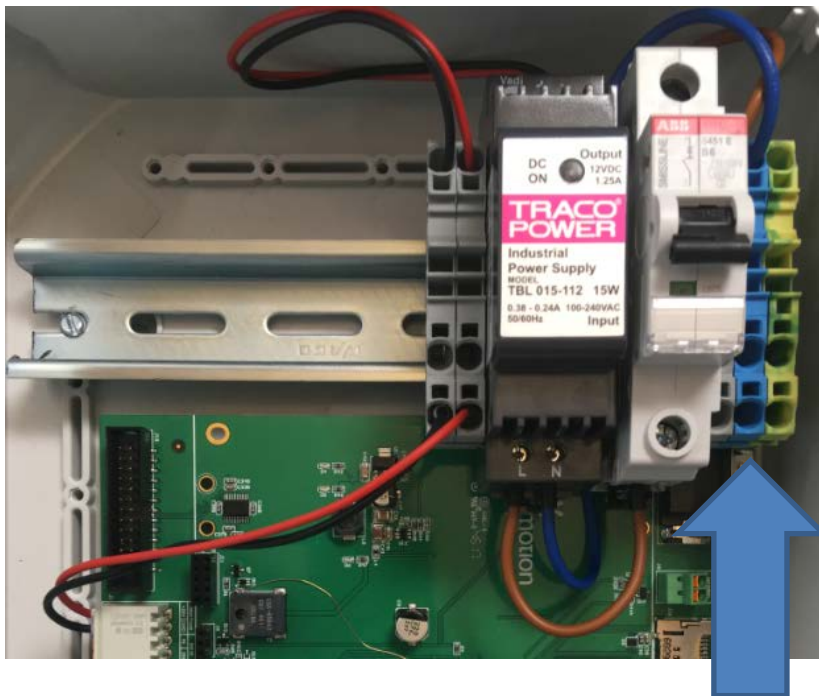
Altezza di fissaggio raccomandata: 1500 mm

Fissaggio tramite i ganci in dotazione che possono essere posizionati sui 4 lati delle centraline.



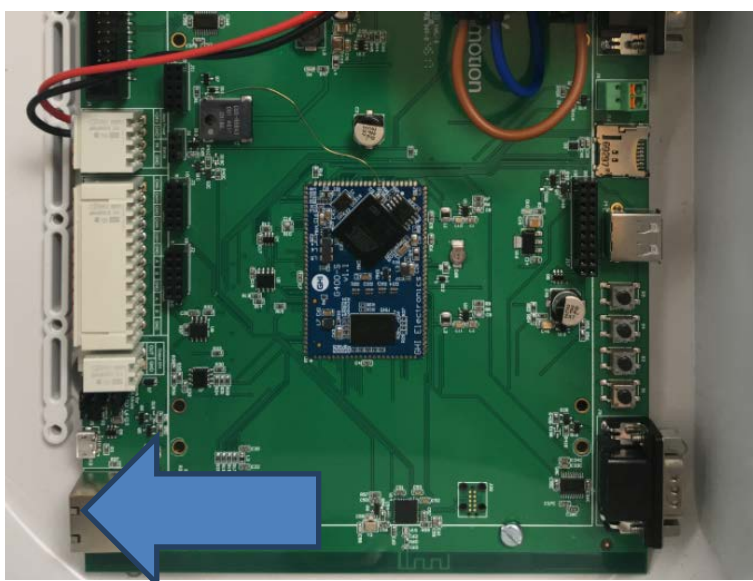
## 2.2 Collegamento elettrico

La colonnina deve essere allacciata a 230V direttamente sulle centraline; L-N-PE, il consumo massimo è di 20 W.



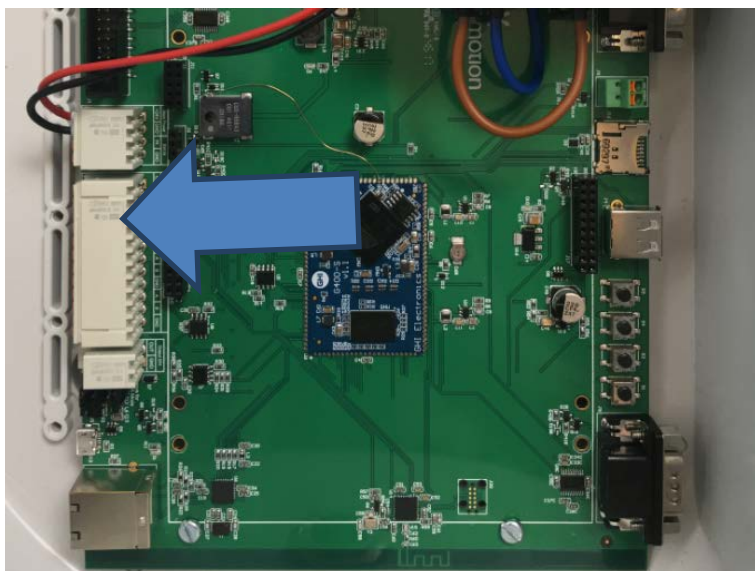
## Collegamento rete LAN

Il cavo di rete è collegato direttamente alla scheda elettronica. È possibile utilizzare l'adattatore a gomito in dotazione. In questo caso, controllare che l'adattatore non sia a contatto con i componenti sotto tensione (scheda elettronica).



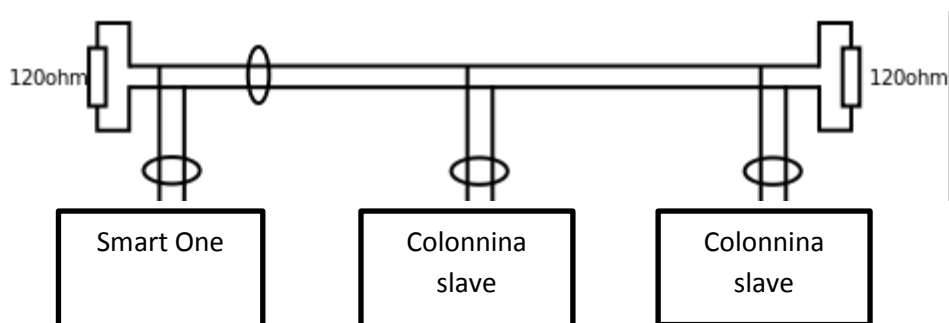
## 2.3 Collegamento CAN

Il collegamento dell'unità di controllo delle colonnine slave viene eseguito tramite un bus CAN utilizzando un cavo intrecciato sulla centralina contrassegnata CAN+ e CAN-. Se la colonnina si trova al centro del bus, si devono utilizzare le due centraline CAN+ e CAN-.

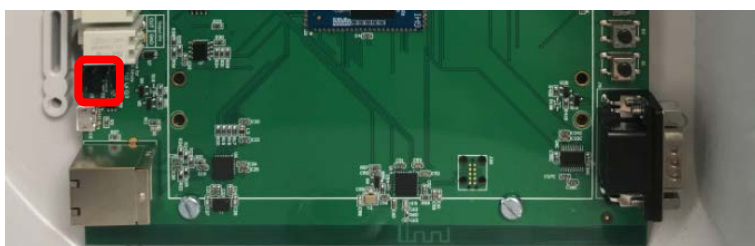


CAN						RS485					
CAN-	CAN+	GND	CAN-	CAN+	GND	A	B	GND	A	B	GND

Il bus CAN deve avere una resistenza di 120 ohm ad ogni estremità:



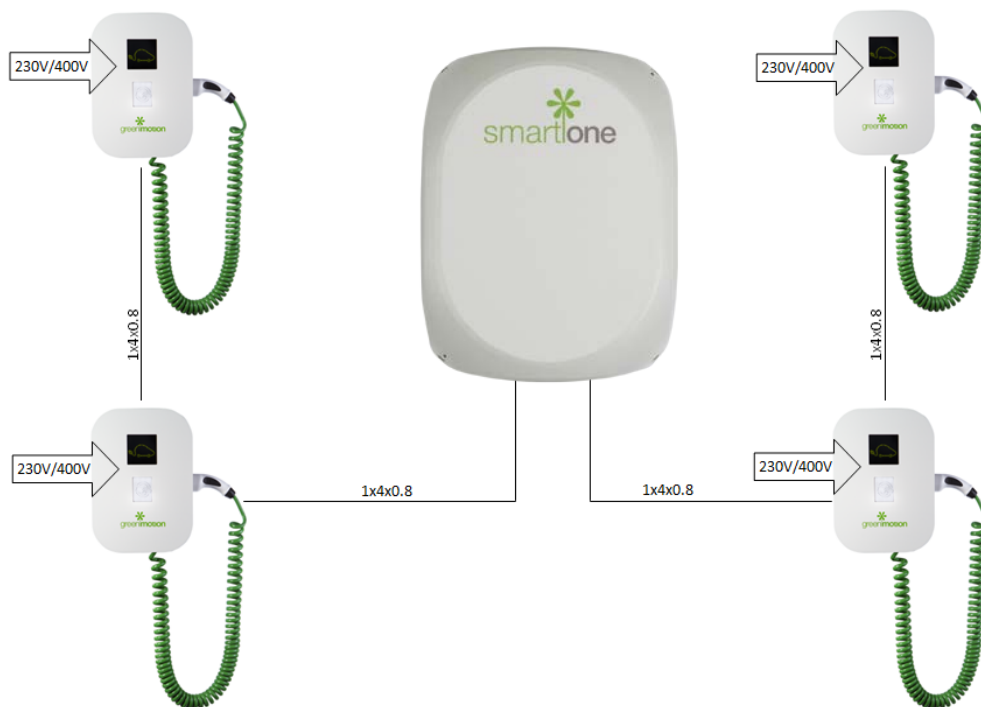
La resistenza terminale può essere attivata sulla Master One mettendo un jumper su J15 e J14.



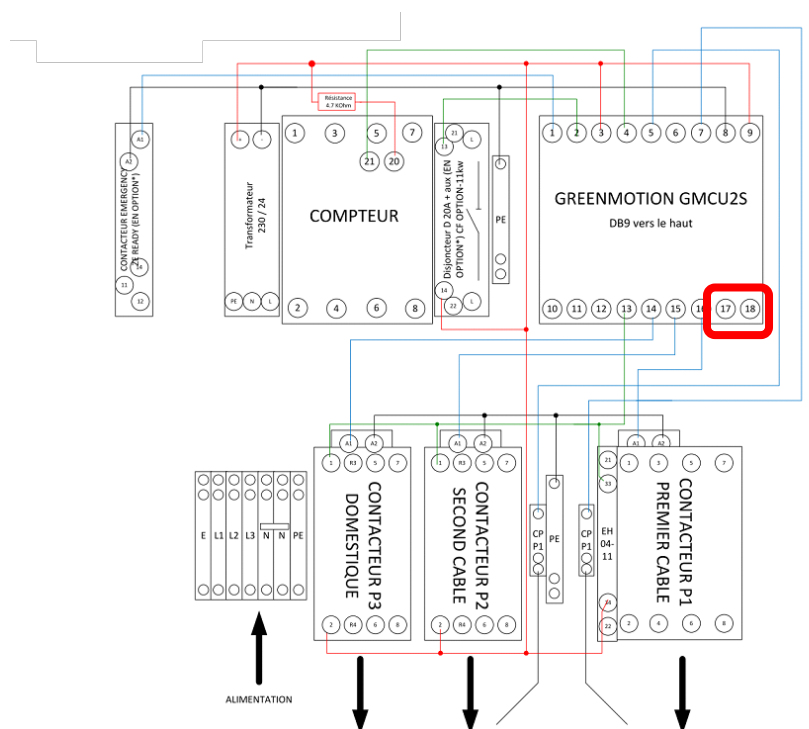
## 2.4 Collegamento della Master One con delle colonnine Green Motion Private One

Il collegamento viene eseguito tramite CAN con un cavo intrecciato (1x4x0.8mm<sup>2</sup>).

La lunghezza totale massima della linea è di 200 metri. La colonnina master può essere posizionata su un qualsiasi punto del bus, la resistenza terminale deve essere attivata se si trova a un'estremità del pbus.

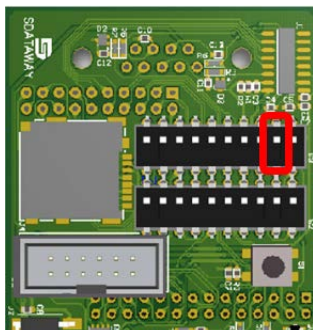


Sulle colonnine Private One, il cavo CAN viene collegato alle centraline 17 (CAN+) e 18 (CAN-)

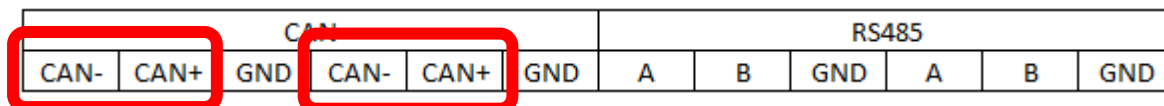


Questo schema può variare in funzione della colonnina P1 controllata.

La resistenza terminale può essere attivata spostando in basso il DIPSwitch 2:



Sulla colonnina Smart One, il cavo CAN viene collegato alle centraline CAN- e CAN+



## 2.5 Assistenza

Il servizio assistenza telefonica di Green Motion è disponibile dal lunedì al venerdì dalle 8:00 alle 12:00 e dalle 13:00 alle 17:00 (venerdì fino alle 16:00) CET.

Email : [support@greenmotion.ch](mailto:support@greenmotion.ch)

Tel : +41 21 544 04 44