

Une légende est née, pour concrétiser un très vieux rêve du créateur: voici une voiture portant la marque Pininfarina.

La plus sportive des électriques s'appelle Pininfarina Battista



La silhouette très aérodynamique cache une motorisation électrique de 1900 ch. Explosive, mais luxueuse. Photos: Automobili Pininfarina/DR

GIL EGGER

À ses débuts, l'automobile était réservée aux personnes qui avaient les moyens. C'était avant tout un artisanat. Elle s'orienta rapidement vers l'industrialisation avec l'augmentation de la demande. Les carrossiers étaient légion. L'un d'eux, Gian Battista Farina, portait le petit nom de «Pinin». Il le joignit à son patronyme jusqu'en 1961, où les autorités italiennes autorisèrent la fusion en Pininfarina. Des centaines de modèles de voitures ont été dessinées, et certaines assemblées, par ce créateur au sens du design incroyablement pur. La collaboration avec Ferrari a permis à des réalisations exceptionnelles de voir le jour.

La première voiture naît

Le fondateur a toujours dit qu'il rêvait de voir le nom de la marque figurer sur une voiture. Et pas seulement son logo, présent aussi bien sur des Ford, des Peugeot (qui ne se souvient pas du coupé 406) que des sportives exclusives, mais son identité propre. Racheté par les Indiens Mahindra & Mahindra en 2015, le chemin dans cette direction fut pris avec la création d'Automobili Pininfarina, dans le but de construire des voitures. Au Salon international de Genève de 2019 apparut un projet très aérodynamique qui allait devenir la Battista. Son lancement cette année coïncide avec la naissance de la carrosserie du fondateur en 1930. Un nonantième anniversaire célébré de la plus exceptionnelle des façons.

La Battista en trois chiffres: 1900 chevaux, 2300 Nm de couple, 500 km d'autonomie. Et une addition autour des 2 millions de francs pour la variante construite à 145 exemplaires (1,98 million d'euros), 2,6 millions d'euros pour les cinq estampillées «Anniversario», encore plus personnalisées et déjà objets de collection.

Dès le départ, Automobili Pininfarina a choisi de commencer par le haut, si l'on peut dire. La propulsion électrique et le choix d'autant de matériaux renouvelables que possible s'imposèrent. Pour créer une image, il convenait de marquer les esprits. Les premières esquisses se contentaient de deux courbes, aussi pures et aérodynamiques qu'une goutte de pluie. Même si la société sœur orientée vers le design n'est pas loin, le créateur de la silhouette, Luca Borgogno, appartient bien à l'équipe du constructeur.

Fiche technique

Pininfarina Battista

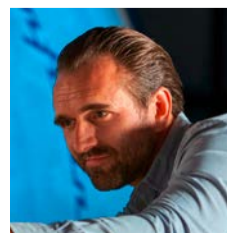
GÉNÉRAL
Dimensions (l×l×h): 4,91x2,24 (rétros) x1,21
Empattement: 2,75 m
Places: 2
Coffre: n. c.
Poids: n. c.
Prix: € 1,98 million

MOTEUR
Type: électriques 4WD
Chevaux: 1900 (1400 kW)
Couple: 2300 Nm

PERFORMANCES
V. max: 350 km/h
0-100km/h: <2"0

BATTERIE
Capacité: Li-ion 120 kWh
Autonomie: 500 km (WLTP)
CO₂: 0 g/km
Étiquette é.: n. c.

AUTRE VERSION
Électrique: Anniversario, € 2,6 millions, 5 exemplaires



René Wollmann.

Les 4 détails



Les premiers dessins annonçaient la couleur: pureté de la ligne, sportivité, exclusivité.



Pour la première fois, les deux drapeaux traditionnels portent les logos Pininfarina.



L'expérience acquise en Formule E par Mahindra a servi pour la Battista.



La totalité de 150 voitures, dont les cinq «Anniversario», est pratiquement faite à la main.

«Aussi longtemps qu'il y aura des moteurs à combustion, il n'y aura pas de grande évolution dans l'automobile», déclarait Gian Battista Pinin Farina. Certes, beaucoup de chemin a été parcouru dans l'efficacité, la fiabilité, les matériaux. Mais les limites approchent. Ainsi, souligne René Wollmann, responsable du programme de développement qui nous a accordé un entretien exclusif, «imaginer un moteur thermique de 1900 chevaux devient une affaire très compliquée». Quand on lui pose la question: pourquoi une voiture aussi extrême? Il répond en riant: «Parce que nous pouvons le faire!» Il explique la genèse du projet: «Il s'agissait de prendre le risque de l'innovation, puis celui de la pureté afin de respecter l'élégance de notre tradition.» La conception? «Pour le cœur et l'âme du projet, il fallait quelque chose qui n'avait jamais été fait. Trois ans depuis la création de la société, c'est peu, mais nous avons des ingénieurs très sophistiqués et un solide réseau de partenaires (ndlr: Rimac pour la motorisation par exemple). Nous avons fini les évaluations des prototypes et nous pouvons commencer la production pour les clients.» Qui sont-ils? «Nous avons des

personnes très enthousiastes, pas seulement des investisseurs. Ils aiment la marque. Certains, plutôt jeunes, sont des passionnés qui ne veulent plus se tourner vers les moteurs à combustion.»

La conduire au quotidien

Une telle hypercar est-elle destinée à la piste? «Notre approche n'est pas orientée vers les circuits, elle est plutôt grand tourisme. Certes les performances sont exceptionnelles, mais il y a le plaisir de rouler en silence, celui d'une large autonomie et un confort luxueux qui en font une voiture prestigieuse pour aller partout.» Cela se voit au sélecteur des modes de conduite: Pura, Calma, Energica, Furiosa, Carattere. Pas besoin de faire un dessin, on peut l'adapter à son envie du moment. René Wollmann ajoute que, «malgré le poids des batteries, nous avons réussi à conserver l'agilité avec la transmission intégrale, la direction très directe et précise. Nous avons tenu à orienter la Battista vers le plaisir.»

Les prévisions estiment que le tiers des clients sera américain, un autre tiers européen et le dernier du Moyen-Orient et d'Asie. D'autres projets sont déjà en gestation.

La partenaire suisse

CHARGEUR Automobili Pininfarina s'est tournée vers Greenmotion pour le chargeur de ses supersportives électriques. Pininfarina Spa avait dessiné la wallbox Reidenza, développée avec l'entreprise vaudoise, pour créer une expérience utilisateur inédite après une rencontre au CES de Las Vegas. La logique a été poussée encore plus loin pour la Reidenza des Battista, avec une couleur identique à la carrosserie et des matériaux recyclés et organiques. Il faut au maximum six heures pour remplir la batterie, avec commande vocale (Amazon Alexa ou Google Assistant), application spéciale pour la piloter à distance, etc. Et vingt-cinq minutes en route (de 20 à 80%), sur borne rapide, gratuitement sur le réseau ChargePoint pendant cinq ans. Le porte-clés contient toutes les informations nécessaires pour un accès automatique. Joli succès pour Greenmotion!



La valeur du détail

EXCLUSIVE Les cinq exemplaires de la série Anniversario comportent des éléments exclusifs. La peinture demande plus de trois semaines de travail. Le carbone est teinté de bleu, selon une technique complexe. Les cinq acquéreurs peuvent évidemment choisir des prestations personnalisées.



Le luxe durable

AVENIR Dès l'annonce de la création d'une voiture entière, raison de la fondation de Automobili Pininfarina, la propulsion électrique et des matériaux durables ont été choisis. La Battista est la plus puissante, la plus luxueuse des sportives électriques, elle respecte également l'environnement. D'autres modèles suivront dans quelques années. G.E.

